

SOLID TO SUCCEED

Retroexcavadora cargadora **XC8-C2570**



XCMG DIVISIÓN DE MAQUINARIA DE MOVIMIENTO DE TIERRAS

LÍNEA DIRECTA DE ATENCIÓN AL CLIENTE (EN CHINA):

400-110-9999

DIRECCIÓN: N.º 99, CALLE KUNPENG NORTE, ZONA DE DESARROLLO ECONÓMICO DE XUZHOU, PROVINCIA DE JIANGSU, CHINA
CÓDIGO POSTAL: 221004
TELÉFONO: 0516 87938888
CORREO ELECTRÓNICO: sales@xcmg.com
SITIO: <http://www.xcmg.com>



Presentación de XCMG

Como empresa líder a nivel de 100 mil millones reconocida por la mayor escala, la tecnología más avanzada, el mayor volumen de exportación y la mayor competitividad e influencia en la industria de maquinaria de construcción de China, Xuzhou Construction Machinery Group Co., Ltd. (XCMG) no sólo ha dominado el mercado chino durante décadas, sino que también se ha comprometido a ampliar su presencia en todo el mundo como el tercer mayor proveedor en este campo y el 395 de Global 500.

La cartera de productos que ofrece XCMG abarca 16 categorías, como maquinaria de elevación, maquinaria de excavación, maquinaria de hormigón, maquinaria de minería, maquinaria de movimiento de tierras y maquinaria de construcción de carreteras, así como tres componentes clave, es decir, sistemas hidráulicos, sistemas de transmisión y sistemas de control eléctrico. En estas áreas, nuestra maquinaria de elevación ocupa el primer lugar en el mundo, y nuestras soluciones completas para maquinaria de construcción y mantenimiento de carreteras, maquinaria de pilotaje y maquinaria de hormigón también ocupan los primeros puestos en las clasificaciones mundiales.

XCMG ha obtenido más de 8.000 patentes en total, incluidas más de 1.900 patentes de invención y más de 130 patentes internacionales PCT.

Hemos establecido nuestros centros de I+D, plantas de fabricación o fábricas KD en más de 10 países, como Alemania, EE.UU., Brasil e India, y hemos adquirido 3 empresas europeas, incluida Schwing de Alemania.

La planta de fabricación de Brasil, construida en un terreno baldío con una inversión de 350 millones de dólares, se ha convertido en un exitoso modelo de cooperación económica entre China y Brasil. En la actualidad, nuestros productos se exportan a 187 países y regiones, abarcando el 97% de los países de la “Franja y Ruta”.

XCMG se lleva la mayor parte del negocio exportado a 35 países, con el volumen de exportación anual y los ingresos en el extranjero manteniéndose en el primer lugar y superando a todos los demás competidores en China.



Descripción y características

- ▼ Gracias a la plataforma global de I + D de XCMG, XCMG, de acuerdo con su profundo conocimiento de las necesidades de los clientes, lanzó una nueva retroexcavadora XC8-C2570 con una excelente fiabilidad, adaptabilidad ambiental, seguridad, facilidad de mantenimiento, maniobrabilidad y rentabilidad.
- ▼ La máquina retroexcavadora XC8-C2570 está equipada con un motor Cummins, transmisión de cambio controlada electrónicamente de XCMG para la retroexcavadora, eje de transmisión de alta resistencia de XCMG con freno húmedo para la retroexcavadora, cabina nueva con campo de visión súper amplio (FOV), y una capucha abatible de ángulo súper grande. Esta máquina retroexcavadora ofrece una experiencia de conducción de lujo, junto con una alta eficiencia en la operación, por lo que es una pieza de equipo ideal para la construcción y mantenimiento municipal y de carreteras, conservación del agua, rescate del ejército y operaciones de socorro en caso de desastres, y apoyo de equipos.
- ▼ Gracias a la tecnología de adaptación de potencia profesional de XCMG, la retroexcavadora cargadora XC8-C2570 puede garantizar un consumo de combustible reducido, pero un rendimiento de potencia excelente: una fuerza de tracción máxima de más de 70kN, una fuerza de arranque máxima de hasta 66kN, y una fuerza de excavación máxima de hasta 63kN.

Descripción y características



- ▼ Tecnología de optimización de confluencia de bomba doble controlable. Los usuarios pueden ajustar independientemente el estado de trabajo de las bombas simples o dobles en función de las necesidades de las condiciones de funcionamiento, para mejorar la eficacia del trabajo y reducir el consumo de combustible.
- ▼ Tecnología de tracción micro diferencial en las ruedas delanteras y traseras. La relación diferencial óptima se diseña entre las ruedas delanteras y traseras para garantizar un alto rendimiento en diversas condiciones de funcionamiento y minimizar la resistencia a la conducción y el consumo de combustible.
- ▼ Cambio automático al modo de tracción a dos ruedas a alta velocidad para garantizar el ahorro y la seguridad.
- ▼ Aspecto innovador y nueva cabina con campo de visión (FOV) superamplio. Adoptando el diseño familiar de XCMG con líneas suaves, apariencia estética y funcionalidad práctica, la nueva cabina de lujo está diseñada con un campo de visión súper amplio y un gran espacio interno, garantizando una mayor comodidad, seguridad y fiabilidad.

Sistema de transmisión de potencia



- Motor: Se adopta motores de la marca Cummins de renombre internacional, que tienen un buen rendimiento de potencia, grandes reservas de par y baja tasa de consumo de combustible; se alcanza el estándar de EE.UU. III en emisiones, bajo en ruido y emisiones, y toda la máquina cumple con los requisitos más estrictos de protección del medio ambiente verde.
- Caja de cambios: Se adopta una caja de cambios de potencia especial de la transmisión XCMG, con un rendimiento estable; se establecen 4 marchas delanteras y 3 marchas traseras, lo que puede mejorar efectivamente la economía de operación para retroexcavadoras con condiciones de operación complejas y cambiantes; el cambio de marchas de control eléctrico y la marcha atrás son fáciles y simples de operar; tiene las funciones de conmutación de tracción en dos ruedas y tracción en las cuatro ruedas y tracción automática en dos ruedas de cuatro marchas, con alta seguridad y economía.
- Eje motriz: Se adopta el eje motriz especial de la transmisión XCMG, y se agregan los neumáticos de gran tamaño, alto nivel y alta carga para mejorar la capacidad de trabajo en entornos difíciles.



Sistema hidráulico



- Se adopta un sistema hidráulico de caudal combinado de doble bomba. El sistema de caudal combinado de bomba doble se compone de dos bombas de engranajes y una válvula multi-vía de tipo estrangulador. Para operaciones de flujo de baja demanda, se utiliza una sola bomba para el suministro de aceite, mientras que, para operaciones de flujo de alta demanda, se utiliza un flujo combinado de bomba doble.
- Una bomba cuantitativa, conectada a la toma de fuerza de la caja de cambios, distribuye aceite a presión al sistema hidráulico de trabajo y al sistema hidráulico de dirección a través de una válvula prioritaria. Cuando tanto el sistema hidráulico de trabajo como el sistema hidráulico de dirección requieren aceite a presión, la válvula prioritaria prioriza la distribución de aceite a presión a la dirección para garantizar la seguridad.
- Durante el funcionamiento con carga ligera, el suministro de aceite de la bomba doble mejora la eficacia del trabajo. Durante el funcionamiento con carga pesada, una bomba puede descargarse automáticamente para funcionar a alta presión y bajo caudal, garantizando que el motor no se cale.
- Cuando el sistema hidráulico no funciona durante la transición, una bomba puede descargarse manualmente, y una sola bomba puede funcionar para satisfacer los requisitos de dirección, reducir el consumo de energía y reducir el calentamiento.
- En comparación con un sistema de estrangulación de una sola bomba, bajo la condición de potencia constante del motor, puede lograr un mayor caudal del sistema, mayor eficiencia, menor generación de calor y ahorro de energía.

Carga del dispositivo de trabajo



- Se adopta el dispositivo de carga de edad de enlace de ocho barras, y la estructura y el punto de articulación están diseñados de manera óptima, por lo que la estructura es ligera y la resistencia es alta; la fuerza de excavación es de 66 kN, que es excelente en el mismo tipo de productos; el ángulo de la cuchara cambia dentro del rango de 1,5° durante el proceso de elevación, y la traducción es buena; tiene la función de nivelación automática, y la eficiencia de trabajo es alta.



Dispositivo de trabajo de excavación



- El dispositivo de trabajo de excavación tiene una forma de brazo recto, un ángulo de rotación de excavación de 180°, una excelente profundidad de excavación y un radio de excavación, y un amplio rango de excavación; la fuerza de excavación puede alcanzar 63 kN, y el trabajo es eficiente.
- Varios tipos y tamaños de cucharas, como cucharas en forma de V, cucharas de dragado, cucharas anchas, etc., mejoran la adaptabilidad de trabajo de toda la máquina.



Marco



- El marco integral tiene un diseño razonable y una estructura fiable. La estructura principal está hecha de placas de acero de alta resistencia, lo que puede reducir el perfilado y las soldaduras irregulares y fortalecer las partes importantes de soporte de carga. Puede soportar cargas de torsión e impacto en diversas condiciones de trabajo complejas y tiene un excelente rendimiento.



Cabina



- La cabina estándar de seguridad ROPS y FOPS dos en uno garantiza la seguridad de operación de toda la máquina; el espacio interior es espacioso y la visión de operación es buena; la cabina está diseñada de acuerdo con el principio ergonómico, todos los instrumentos están dispuestos en posiciones fáciles de observar, y todos los interruptores de botón están al alcance, por lo que la operación es conveniente y segura; la salida de aire acondicionado está optimizada, y el ambiente de operación es cómodo.



Sistema eléctrico



- Diseño de arnés de bus CAN, transmisión confiable, alta eficiencia; pantalla LCD frontal y lateral, fácil control del estado de funcionamiento de toda la máquina.
- La parte delantera de la cabina está equipada con dos luces altas y bajas, los extremos delantero y trasero están equipados con dos luces de trabajo, y el lado está equipado con dos luces laterales, que satisfacen plenamente la iluminación del sitio de operación nocturna de la máquina y el área de operación de las herramientas de apoyo.

Mantenimiento

- Las piezas principales de mantenimiento, la inspección del nivel de aceite, el llenado de aceite, el llenado de grasa y otros puntos de mantenimiento están dispuestos en posiciones accesibles para facilitar el mantenimiento.
- El capó trasero giratorio integral tiene un gran ángulo de apertura, de modo que el motor y el sistema de enfriamiento quedan completamente expuestos, y la inspección y el mantenimiento se pueden realizar fácilmente.



Versatilidad

- La retroexcavadora cargadora XC8-C2570 puede ser equipada con una variedad de diferentes herramientas de trabajo, tales como cuchara seis-en-uno, barredora cerrada, horquilla, pluma, barredora de bisel, pinzas de agarre de madera, empujador de nieve, movedor de árboles, cepillo de fresado de tapa de alcantarilla, cambio rápido hidráulico en el extremo de carga, barrena, martillo, escarificador, cambio rápido hidráulico en el extremo de excavación, para satisfacer las necesidades de diferentes condiciones de trabajo.

Apariencia

- La apariencia de la cabina y el capó con derechos de propiedad intelectual independientes está coordinada e integrada en los elementos de diseño de XCMG, lo que mejora el reconocimiento de toda la máquina.



Accesorios

Cargadora



Acoplamiento rápido

Barredora

Pinza

Horquilla

Cuchara 4 en 1

Excavadora



Acoplamiento rápido

Martillo

Barrena

Rastrillos de raíces

Fresadora en frío

Fácil de controlar con una sola mano

- Permiten al usuario comprobar el estado de funcionamiento y mantenimiento de la máquina en tiempo real a través de un teléfono móvil, un PAD, un ordenador y otros dispositivos, y realizar una evaluación precisa del proyecto y seleccionar las herramientas adecuadas en consecuencia mediante la recopilación y el análisis de datos.

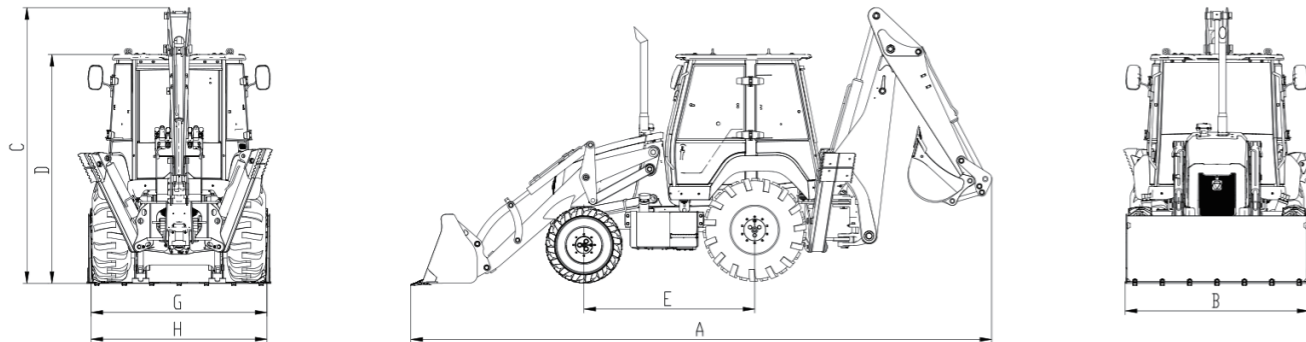


- Optimizar el emparejamiento de dispositivos
- Aumentar la productividad
- Mejorar la eficacia de la gestión
- Reducir los costes operativos
- Minimizar los riesgos operativos
- Optimizar la rentabilidad

- Proporcionamos el "servicio de ciclo de vida completo" para una experiencia sin preocupaciones durante toda la vida útil. ¡Construya una red de servicios mundial que cubra todo el planeta!
- ¡Implemente un sistema global de servicio de repuestos digitales para brindar servicios digitales de manera conveniente, rápida y eficiente!



Dimensiones generales



Modelo	Unidad	Parámetro
A Longitud total	mm	7340
B Anchura total	mm	2350
C Altura total	mm	3437
D Altura de la cabina	mm	2868
E Distancia entre ejes	mm	2180
F Distancia mínima al suelo (eje delantero)	mm	318
G Anchura rueda delantera	mm	2207
H Anchura rueda trasera	mm	2279
Radio de giro mínimo (exterior de la rueda delantera)	mm	4400
Radio de giro mínimo (exterior del cucharón)	mm	5800

Parámetros de carga

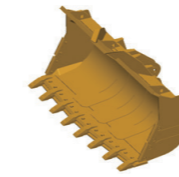
Modelo	Unidad	Parámetro
I Profundidad de excavación	mm	74
J Ángulo de retracción del cucharón	°	42
K Altura máxima de descarga	mm	2776
L Alcance de descarga por debajo de la altura máxima de descarga	mm	832
M Ángulo de descarga	°	45
N Altura máxima de trabajo	mm	4366
O Altura máxima del pasador del cucharón	mm	3495
Carga nominal	kg	2500
Fuerza máxima de arranque (cilindro del cucharón)	kN	66
Fuerza de arranque de la pluma	kN	48
Capacidad de la cuchara	m³	1
Altura máxima de elevación y capacidad de elevación	kg	3100
Tiempo de elevación de la pluma	S	5
Tiempo total de ciclo	S	10

Parámetros de la máquina

Modelo	Unidad	Parámetro
Peso operativo	kg	7600
Fuerza de tracción máxima	kN	70
Gradeabilidad máxima	°	20
Potencia nominal	kW	74
Velocidad nominal	r/min	2200
Torque máximo	N·m	420
Velocidad con la marcha 1 adelante	km/h	6
Velocidad con la marcha 2 adelante	km/h	11
Velocidad con la marcha 3 adelante	km/h	22
Velocidad con la marcha 4 adelante	km/h	38
Velocidad con la marcha atrás 1	km/h	8
Velocidad con la marcha atrás 2	km/h	14
Velocidad con la marcha atrás 3	km/h	22

Parámetros de excavación

Modelo	Unidad	Parámetro
P Ángulo de rotación de la cuchara	°	208
Q Radio máximo de excavación	mm	5426
R Profundidad máxima de excavación	mm	4440
S Altura máxima de carga de la cuchara	mm	3541
T Alcance de descarga	mm	1595
U Altura máxima de excavación	mm	5308
Capacidad de la cuchara	m³	0.1-0.35
Fuerza máxima de excavación (cuchara)	kN	63
Fuerza de excavación del brazo de la cuchara	kN	37
Ángulo de giro	°	180



Implementos homologados XCMG



Piezas originales



Soluciones financieras



Contrato de mantenimiento



Telemática

Solución completa profesional integral

XCMG ha construido una sólida reputación basada en la calidad, fiabilidad y durabilidad de su maquinaria de construcción. Es más, XCMG ha establecido gradualmente una red de servicios para proporcionar constantemente sus soluciones completas locales integrales y altamente eficientes para todos los clientes.



Gama completa de servicios a su disposición

Para responder a sus necesidades lo más rápidamente posible, los expertos de XCMG se desplazan a su lugar de trabajo desde una de nuestras instalaciones cercanas. Disponemos de una completa gama de servicios para reducir su coste total de propiedad y aumentar sus ingresos.

Sistema global de piezas de repuesto XCMG

